

# SLOVENSKA ŽIVILSKA INDUSTRIJA V LETU 2015

*prof. dr. Aleš KUHAR*

# VSEBINA

- **Gibanja cen**
- **Zunanjetrgovinska menjava**
- **Proračunsko ukrepanje**
- **Uspešnost poslovanja**
- **Zaključki**

**GIBANJA CEN**

# IMF Commodity Food Price Index, Monthly Price

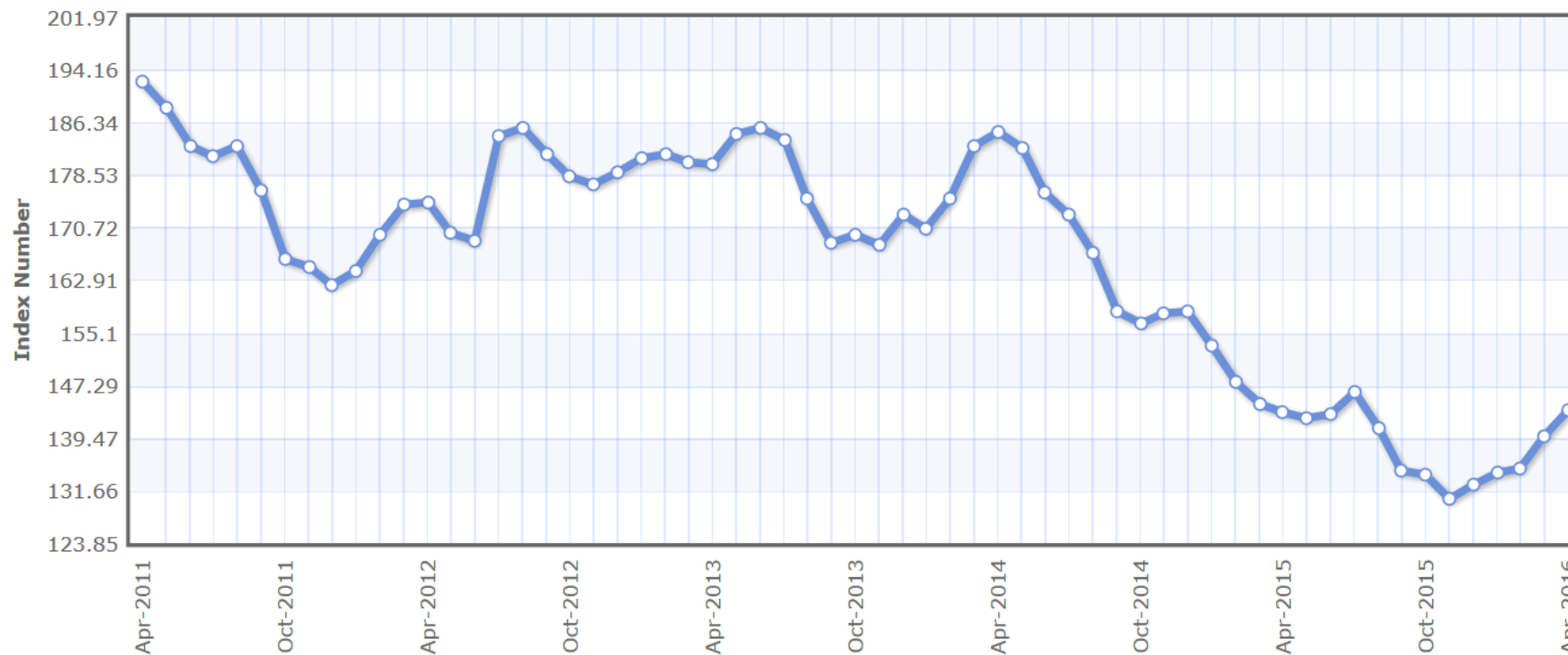
*(Includes Cereal, Vegetable Oils, Meat, Seafood, Sugar, Bananas, Oranges Price)*

## Petletna perspektiva

Apr 2011 - Apr 2016; I: **74,7**

**Stalno upadanje cen po APR/14 s pospeškom v poletju 2015, do absolutnega sedemletnega dna v novembru 2015! Od takrat indeks raste.**

Indeks; 2005 = 100



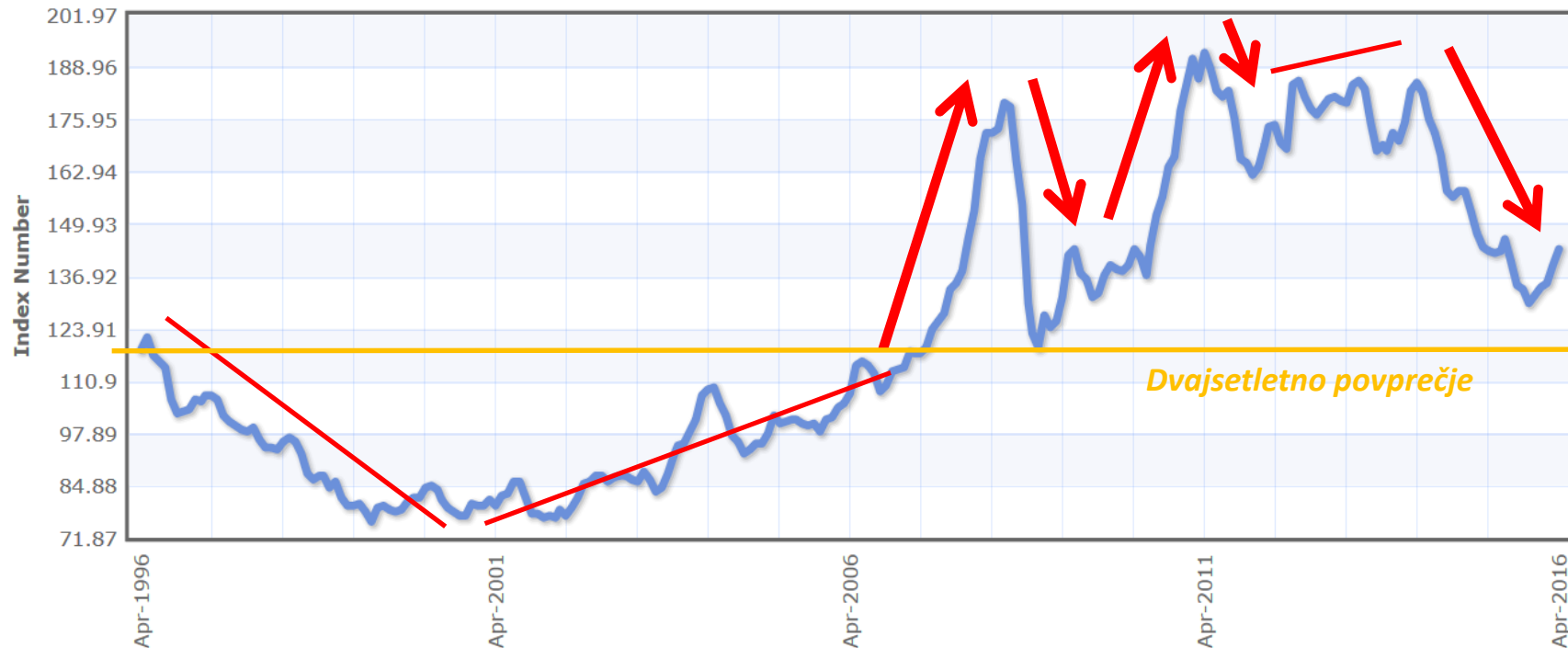
# IMF Commodity Food Price Index, Monthly Price

(Includes Cereal, Vegetable Oils, Meat, Seafood, Sugar, Bananas, and Oranges Price)

***Dvajsetletna perspektiva  
Cenovni preskoki, „stabilizacija“ in upad proti „pred agro-  
inflacijski“ ravni v 2007?***

**April 1996 – April 2016; I=91,01**

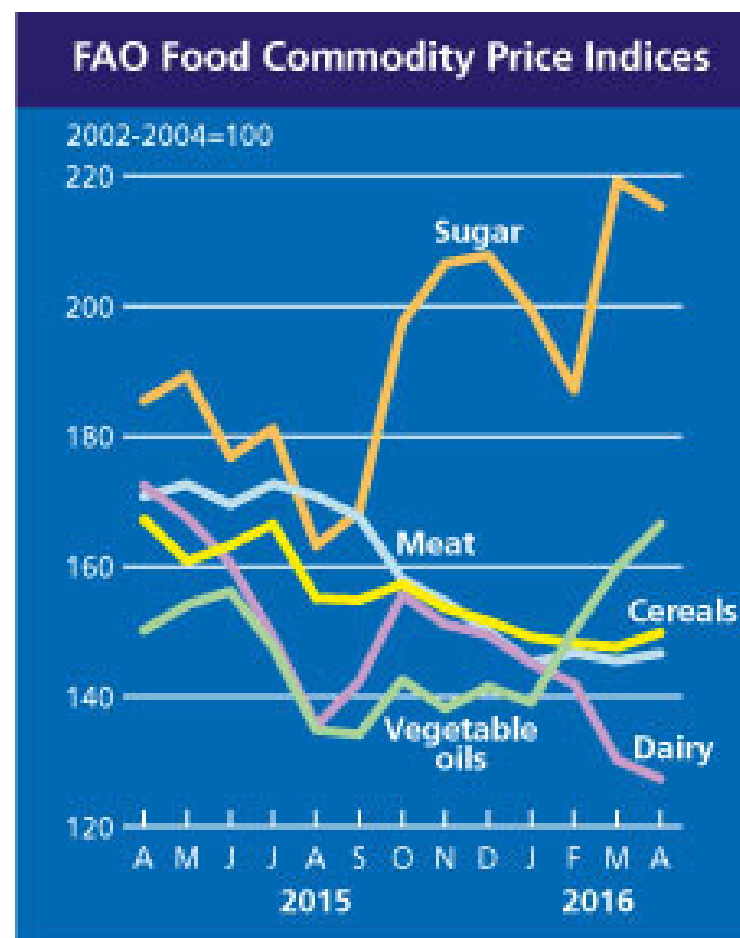
Indeks; 2005 = 100



# FAO “Food Price Index”

Monthly change in international prices of a basket of food commodities. Five commodity group price indices with 55 quotations, weighted with the average export shares of each of the groups for 2002-2004.

Indeks je v zadnjem letu izgubil 10%, a v zadnjih štirih mesecih rahlo raste! V letu 2015 strm padec cen v kategoriji mleko (*globalna rast proizvodnje, upad povpraševanja*). Cene večine ostalih kategorij padle, a počasneje! Izjema sta sladkor (*izboljšanje napovedi*) in oljnice (*slaba letina - palmovo olje; soja*)

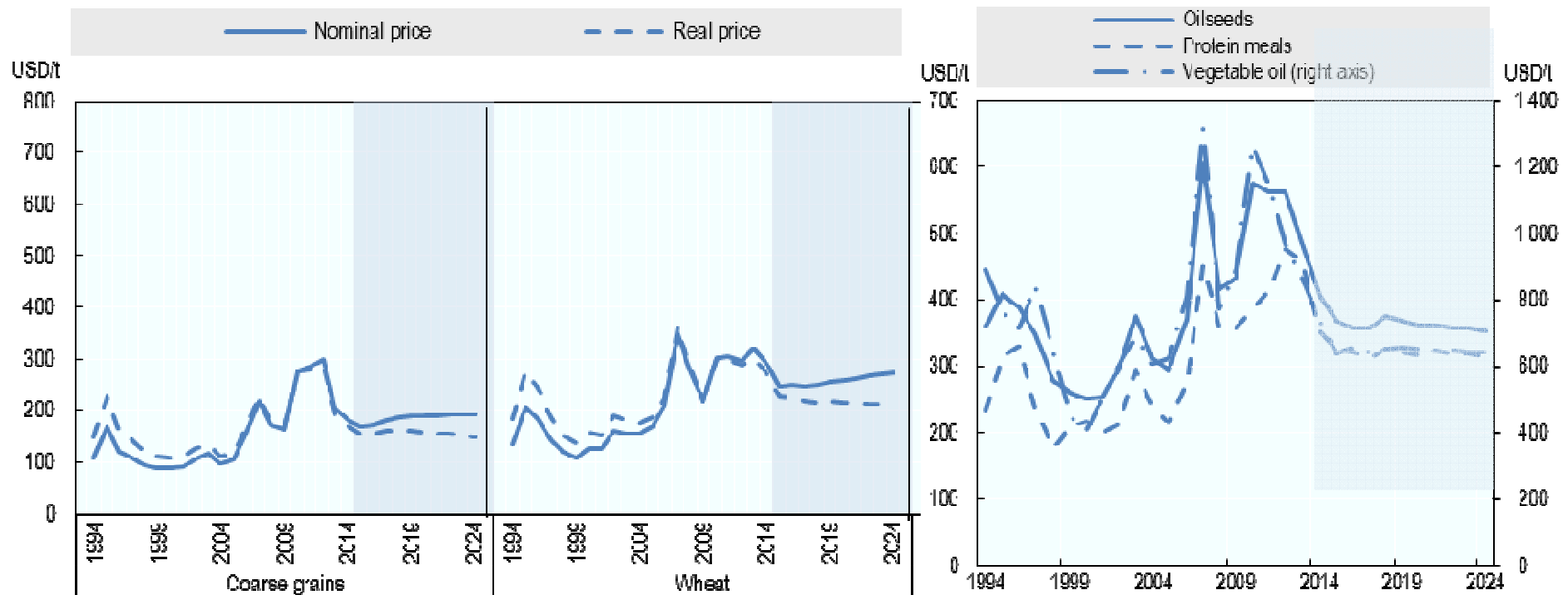


# Dolgoročne projekcije; globalno 2015-2024

## Žita in oljnice

Rekordne letine so „napolnile“ globalne zaloge žit  
Napovedano je postopno upadanje realnih cen žit v območje pred „surovinskim bumom“ (rast proizvodnje & nizke cene energentov)

**Cene oljnic in soje bodo stagnirale**  
=> Pojemanje globalnega povpraševanja (biodizel) ob povečevanju proizvodnje (učinkovitost)



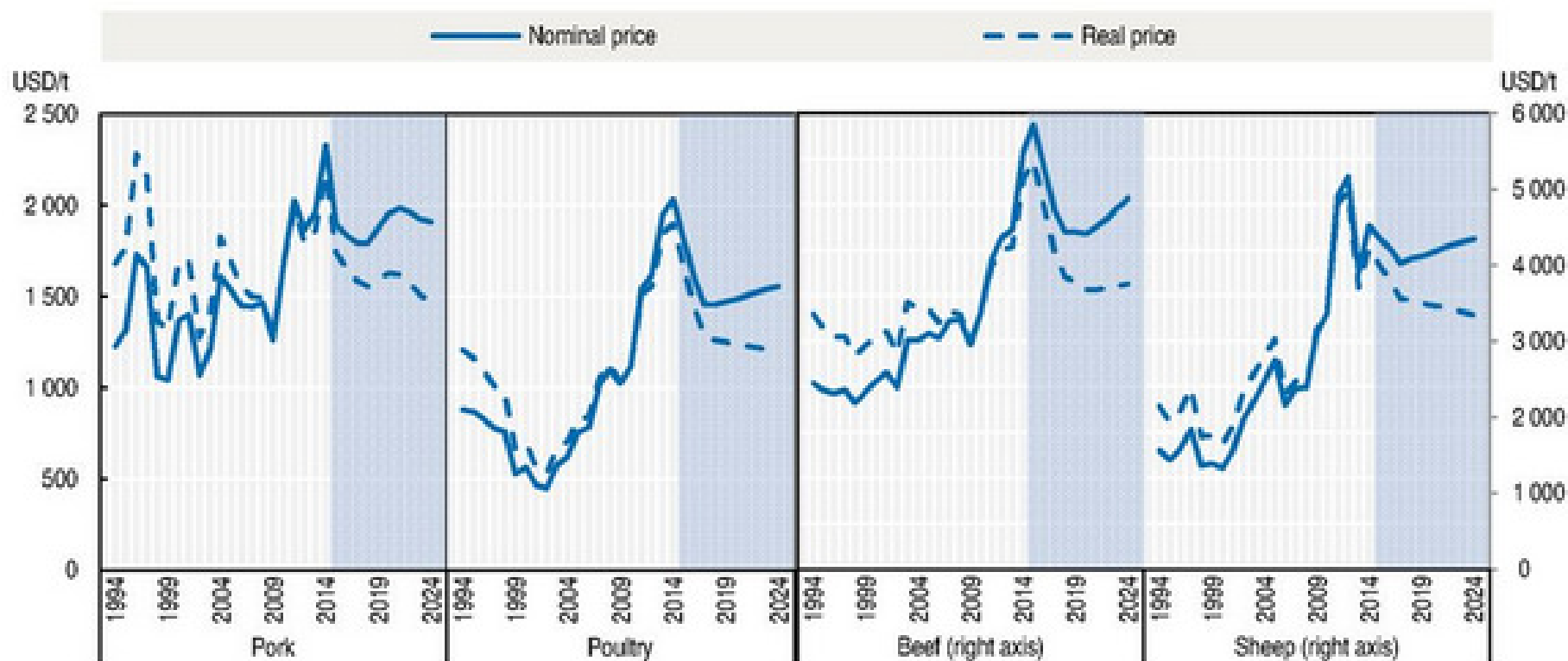
# Dolgoročne projekcije; globalno 2015-2024

## Živinoreja

Globalna prireja mesa + 20% v zadnjem desetletju – enaka rast je pričakovana tudi v +10 let!

Stagnacije cen ob nihanjih...

=> Rast proizvodnje & povpraševanja (*perutnina*) & zniževanje stroškov krme (žita).





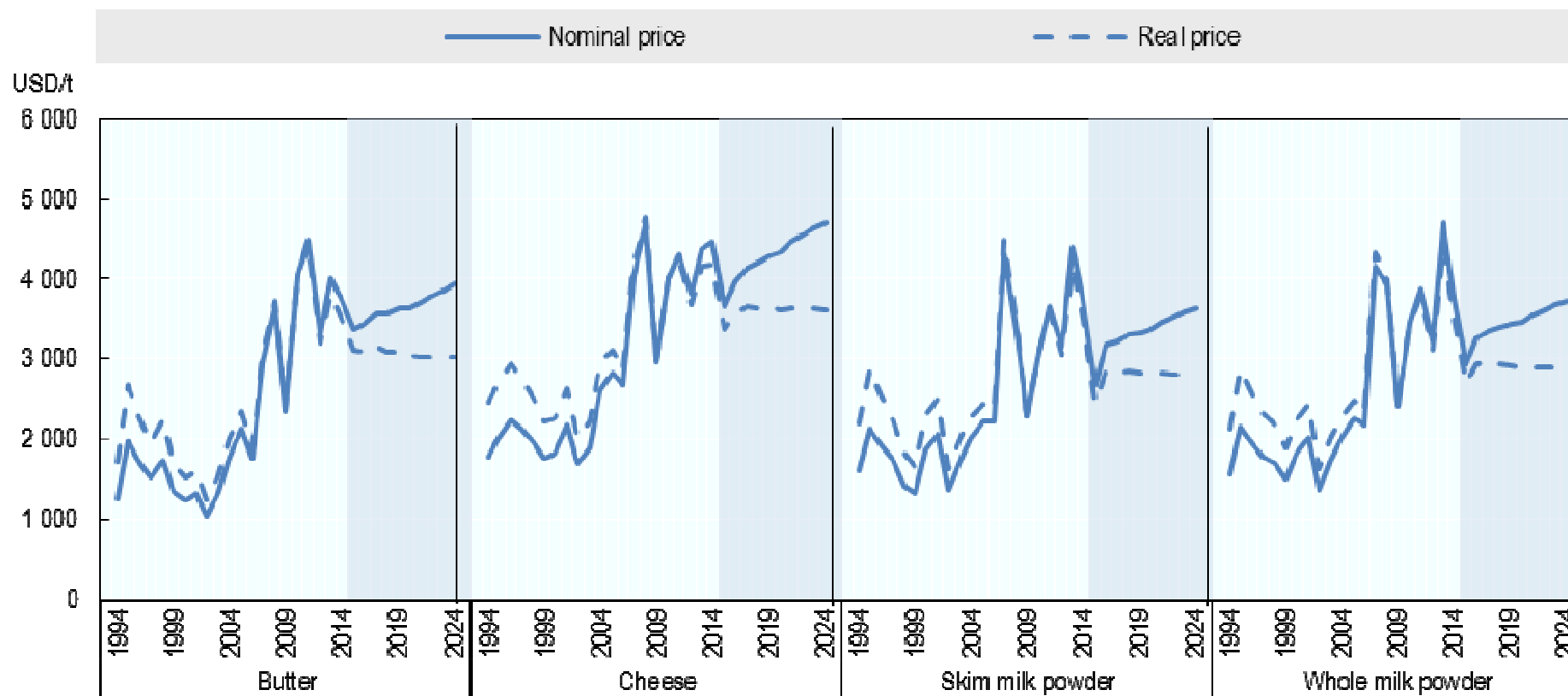
# Dolgoročne projekcije; globalno; 2015-2024

## Mlečni proizvodi

Prognoza zaustavitve padanja cen nad zgodovinskimi povprečji!

Kdaj? Projekcija glob. proizvodnje je +23% do 2024!

=> OECD-FAO napoveduje rast povpraševanja ob rasti produktivnosti, obsega proizvodnje in mednarodnega trgovanja.



**GIBANJA CEN** "Slovenija"

# Razvoj cen v agroživilski verigi – Slovenija vs. EU

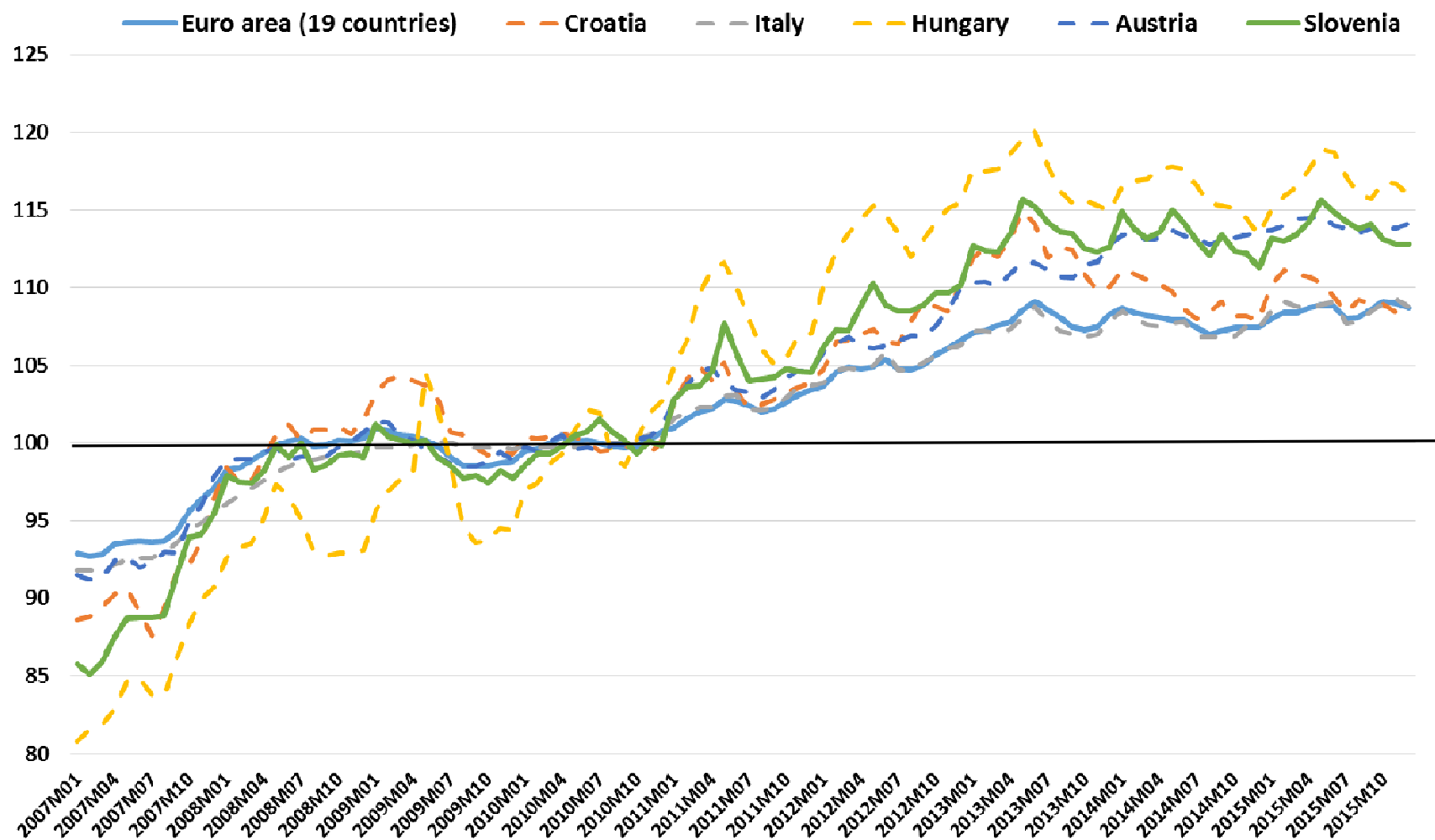
Primerjava gibanj maloprodajnih cen hrane (brez pijač)

Oscilacije so (bile) v Sloveniji večje! (Konkurenca? Konvergenca?)

Presežna rast cen predvsem v post „agro-food price boom“ obdobju!

Sticky prices? EU efekt na Hrvaškem?

Indeks  $\Phi$ 2010=100  
Nominalno

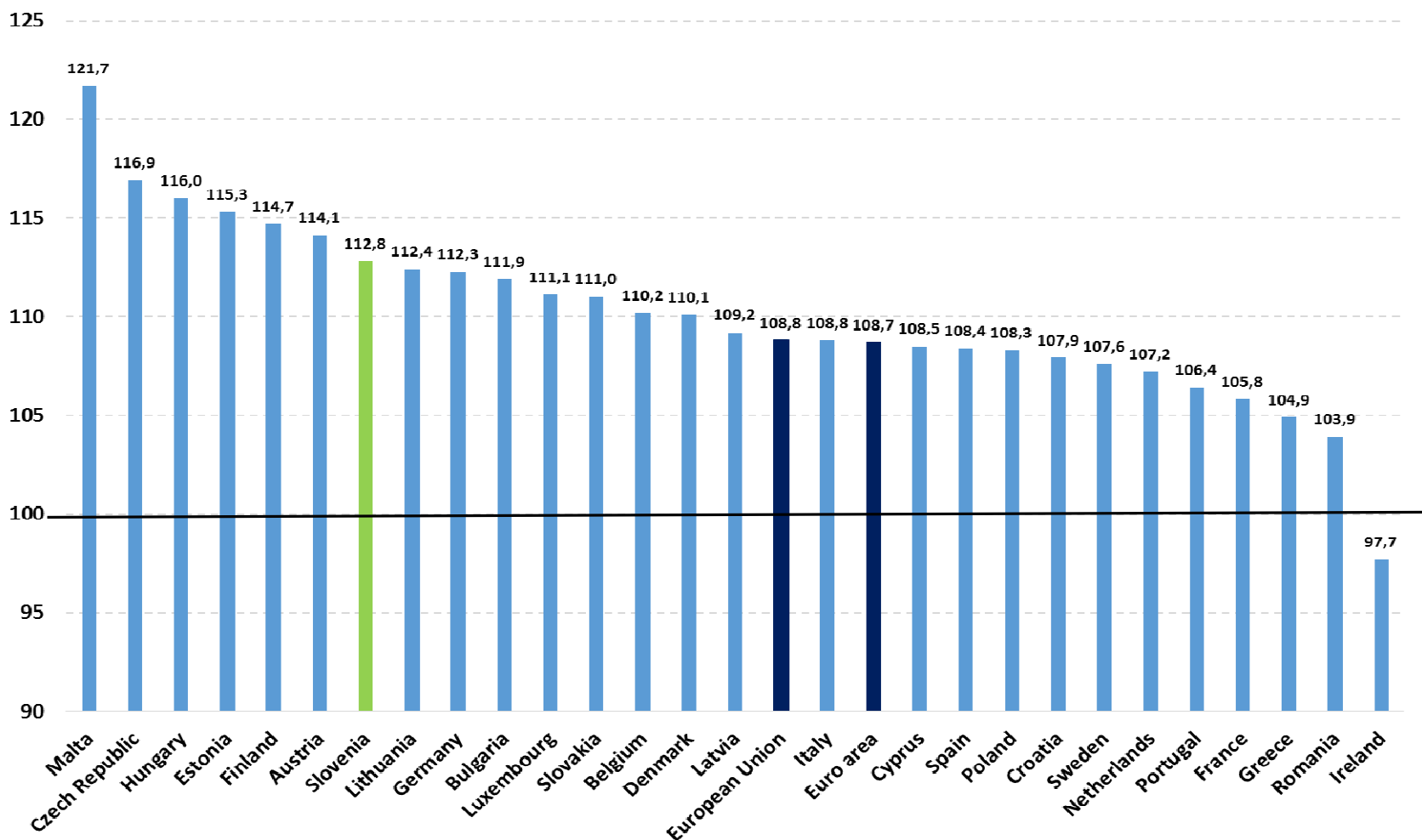


# Nominalna rast maloprodajnih cen hrane *(brez pijač)*

## Države EU 28, 12/2015 (Indeks; $\Phi$ 2010=100)

### Slovenija v prvi tretjini

12/2015  
Indeks  $\Phi$ 2010 =100, Nominalno



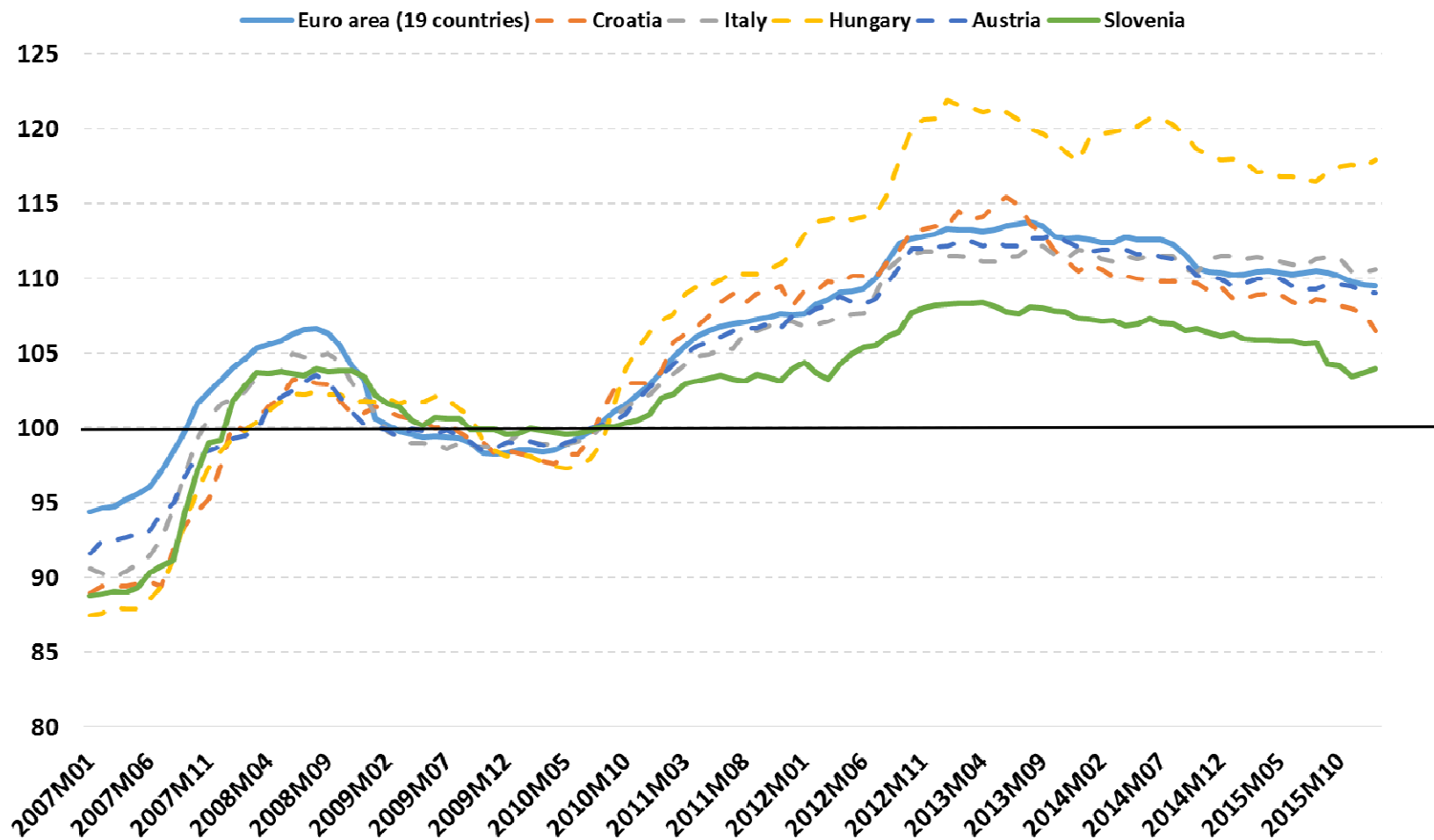
# Razvoj cen v agroživilski verigi – Slovenija vs. EU

Primerjava proizvajalčevih cen hrane (brez pijač)

Zaostajanje Slovenije predvsem v post „agro-food price boom“ obdobju!

Gibanja v zadnjih treh letih so primerljiva z EMU

Indeks  $\Phi$ 2010=100  
Nominalno



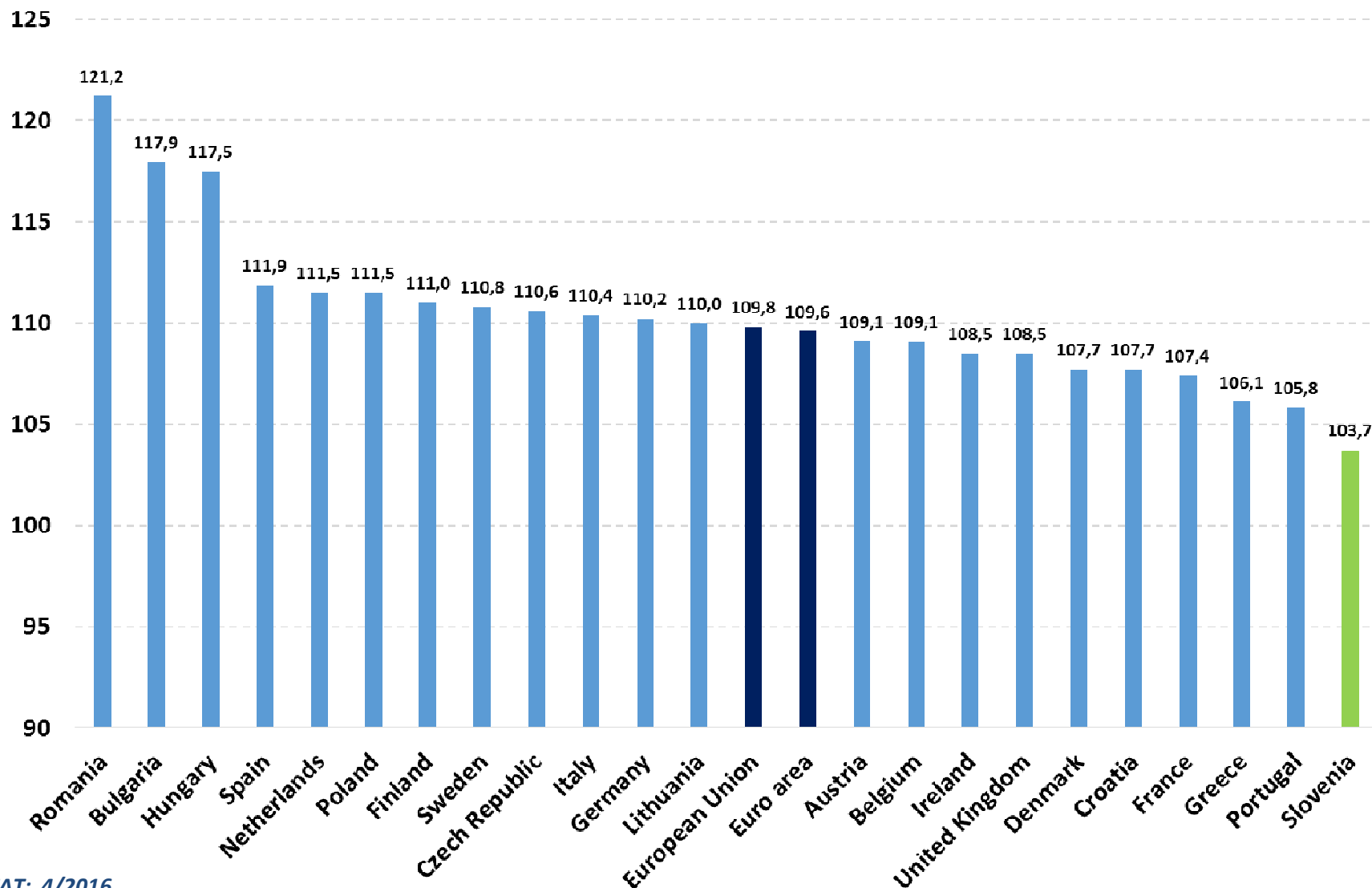
# Nominalna rast proizvajalčevih cen hrane (brez pijač)

Države EU 28,  $\Phi$ 2014 (Indeks;  $\Phi$ 2010=100)

Slovenija zadnja v skupini

Precejšnje odstopanje „repa“ in „nosu“

12/2015  
Indeks  $\Phi$ 2010 =100, Nominalno

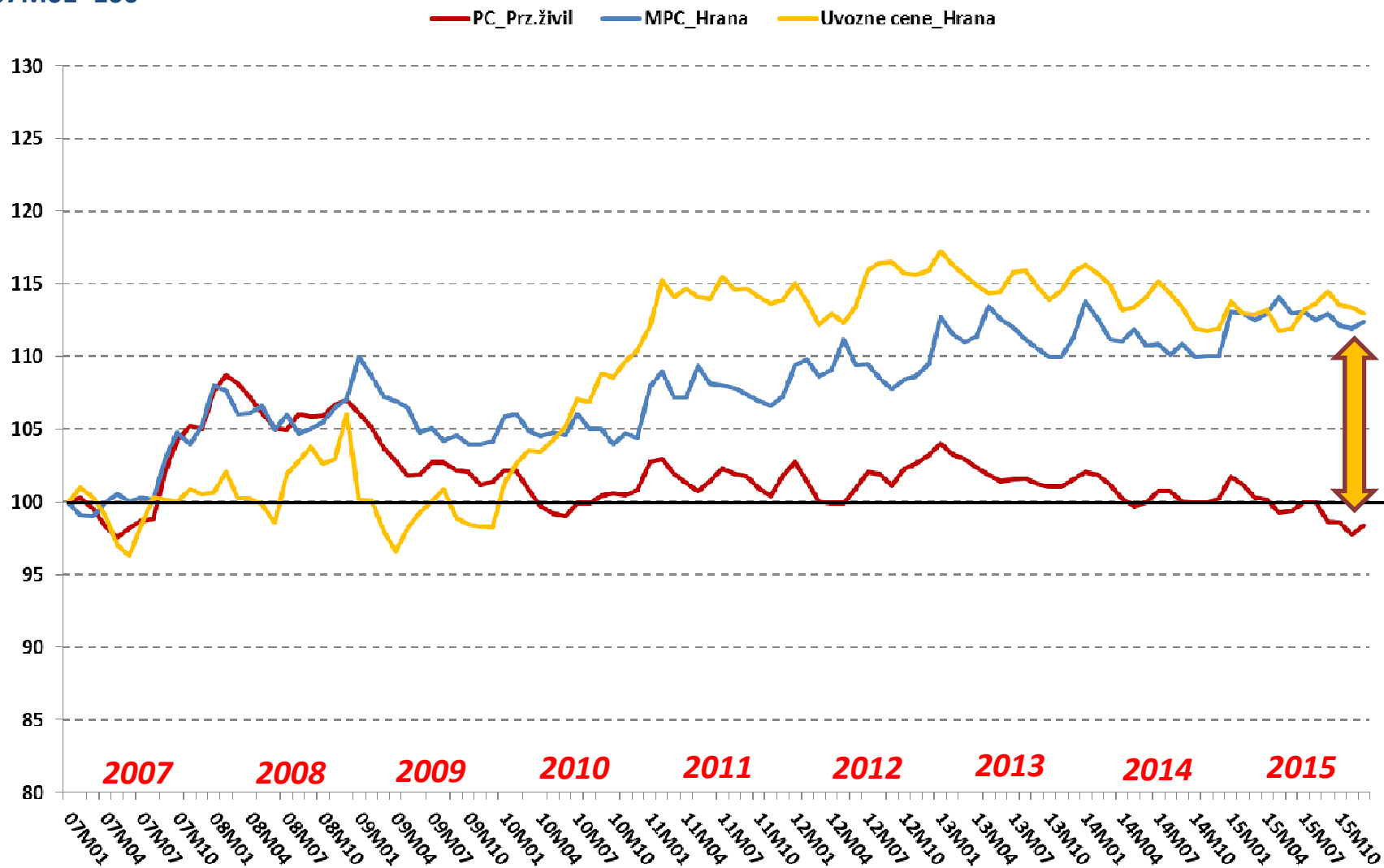


# Gibanja realnih cen v živilski verigi – Slovenija

PC  $\approx$  -2%; MPC  $\approx$  +12%; Uv.C  $\approx$  +13%

*Prostovoljni prispevek ŽPI h krepitvi „partnerjev“ navzdol po verigi?!*

Realni indeks  
2007M01=100



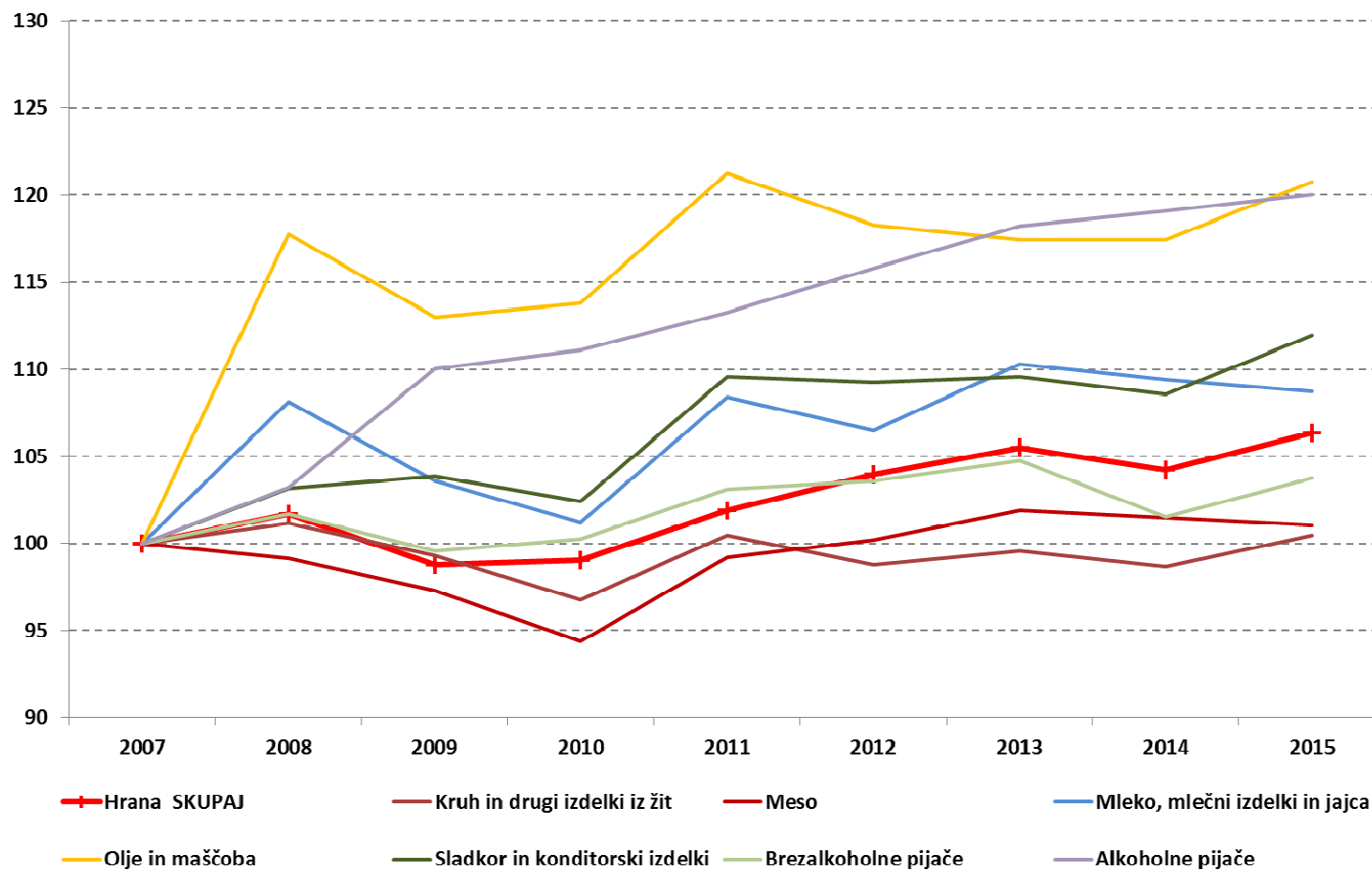
# Gibanja maloprodajnih cen po skupinah *Slovenija*

V letu 2015 **2,0-% realna podražitev** agregata "Hrana"

Znižanje MPC : „meso & izd.“ ter „mleko & izd.“

Opazna rast MPC: „olje“ ter „sladkor“

Realni indeks, letno povprečje  
2007=100





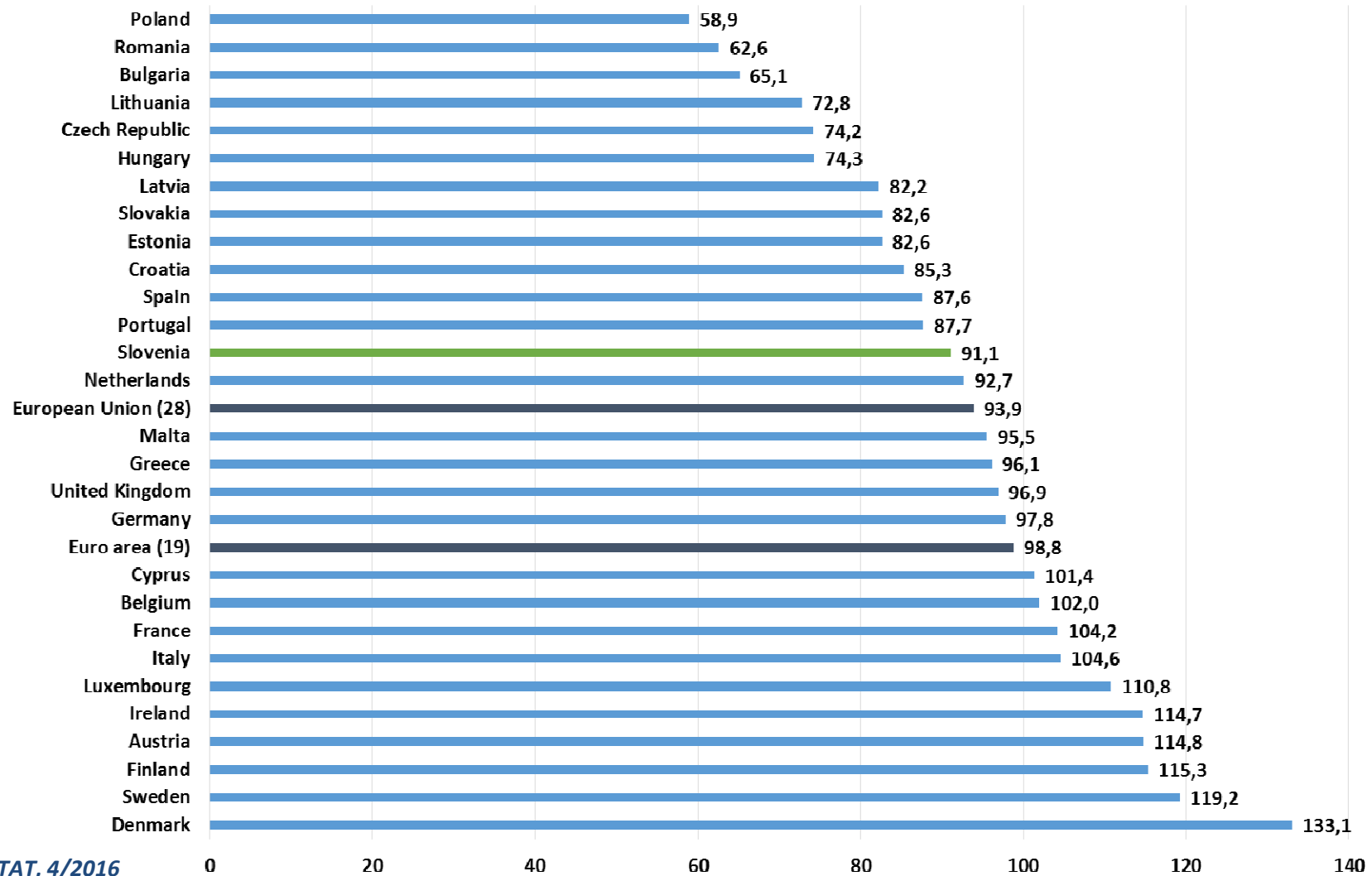
# Komparativni cenovni indeks hrane (2014)

MPC hrane so v Sloveniji na **ravni 91,1% EU15**, kar je za 2,1 o.t. manj, kot v 2013!

*Obrat trenda, po petih letih cenovne konvergenca!*

*(2008=87%, 2009=90,7%, 2010=90,6%, 2011=91,6%, 2012=91,9, 2013=93,2%)*

EU15=100



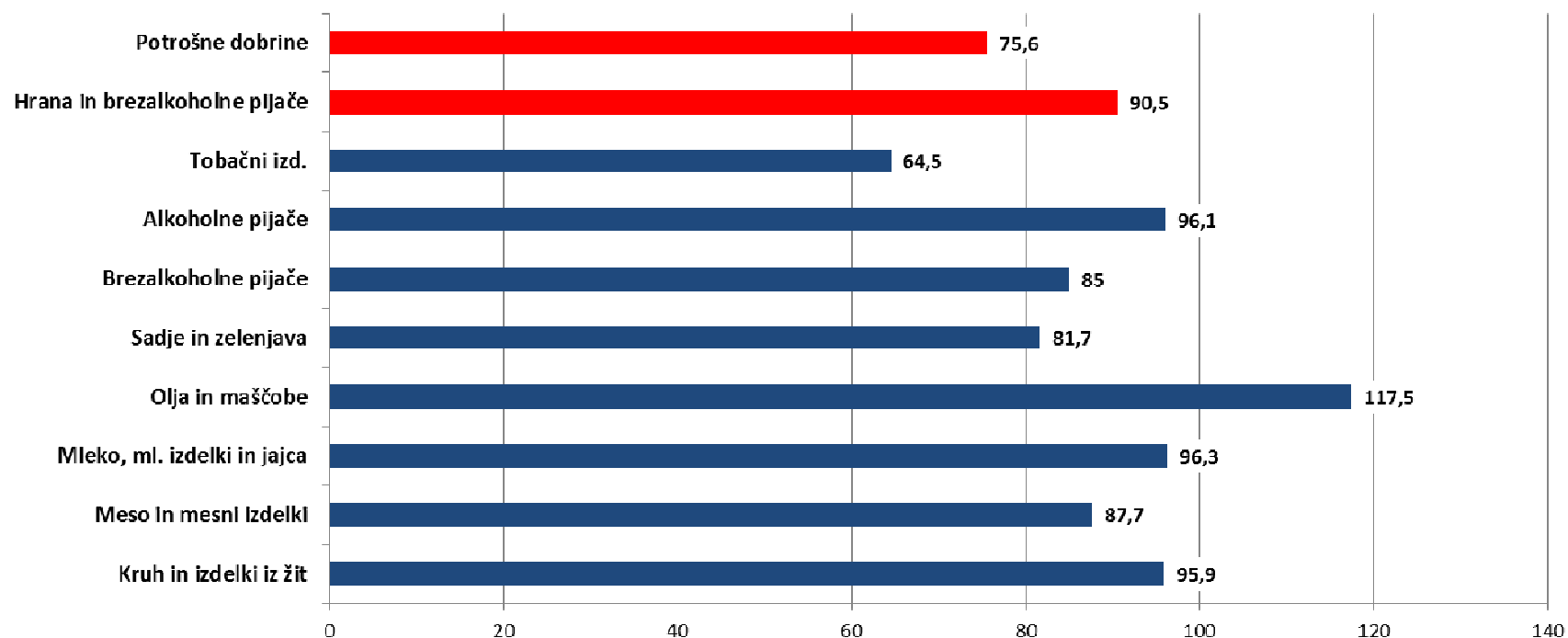
# Komparativni cenovni indeks po skupinah (2014)

KCI „Hrana“ presega KCI „Potrošne dobrine“

Oba kazalnika sta se znižala – obrat trenda.

Razlike med kategorijami v obeh smereh...

EU15=100



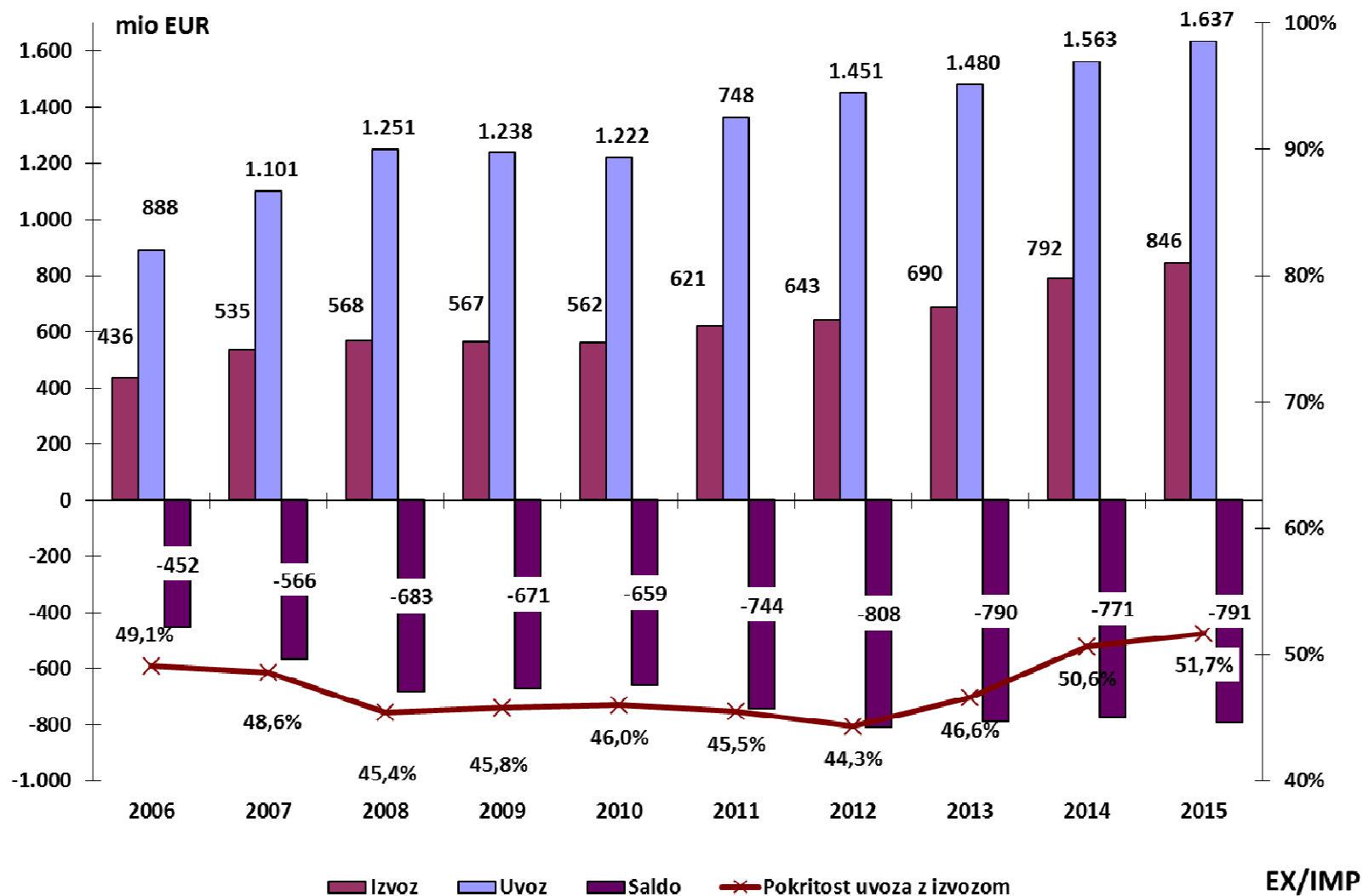
**ZUNANJETRGOVINSKA MENJAVA**

# Zunanjetrgovinska bilanca za predelana živila

Rast vrednosti izvoza, a z nižjo stopnjo (Indeks 15/14 =106,9; Brez krme 3,5%)

Upade tudi trend rasti uvoza (Indeks 15/14 =104,7; Brez krme 3,2%)

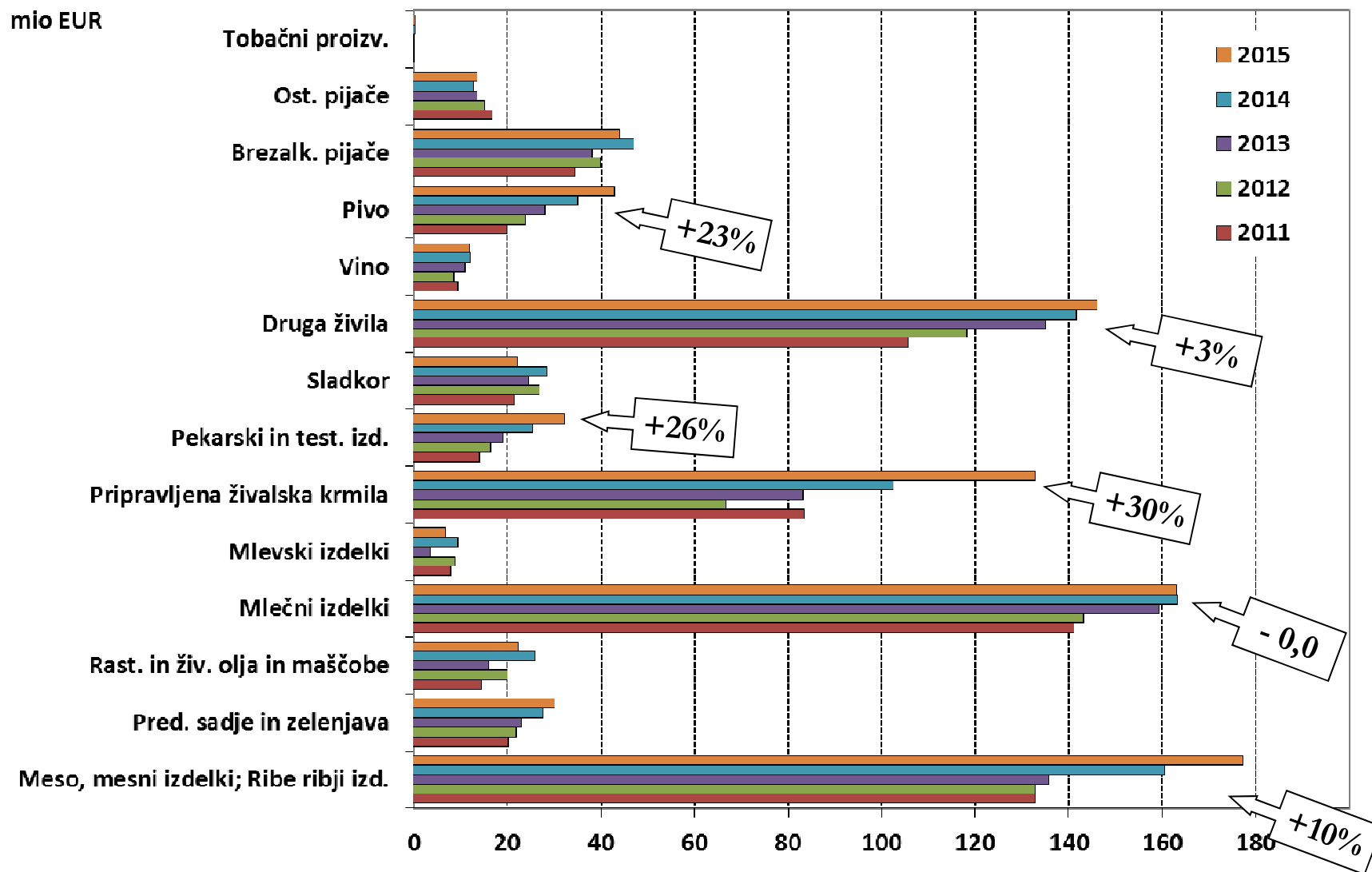
Saldo se je izboljšal ob najvišjem EX/IMP deležu v desetletju!



# Zunanjetrgovinska bilanca IZVOZ *846 mio EUR*

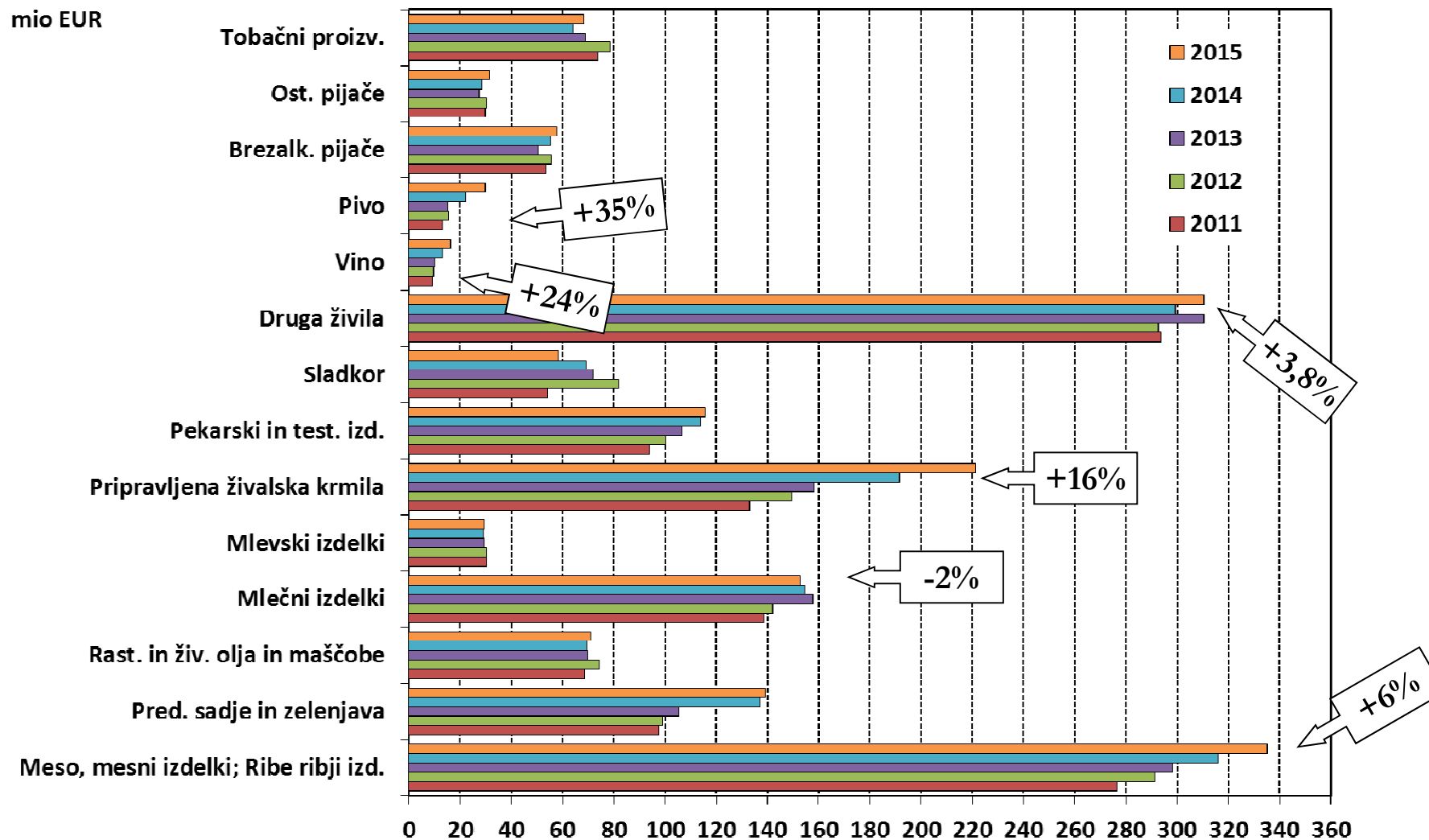
Pospešek v kategorijah: pekarski izdelki ter pivo, nadaljnja rast v izvozu mesa.

Nadaljnja stagnacija pri mleku.



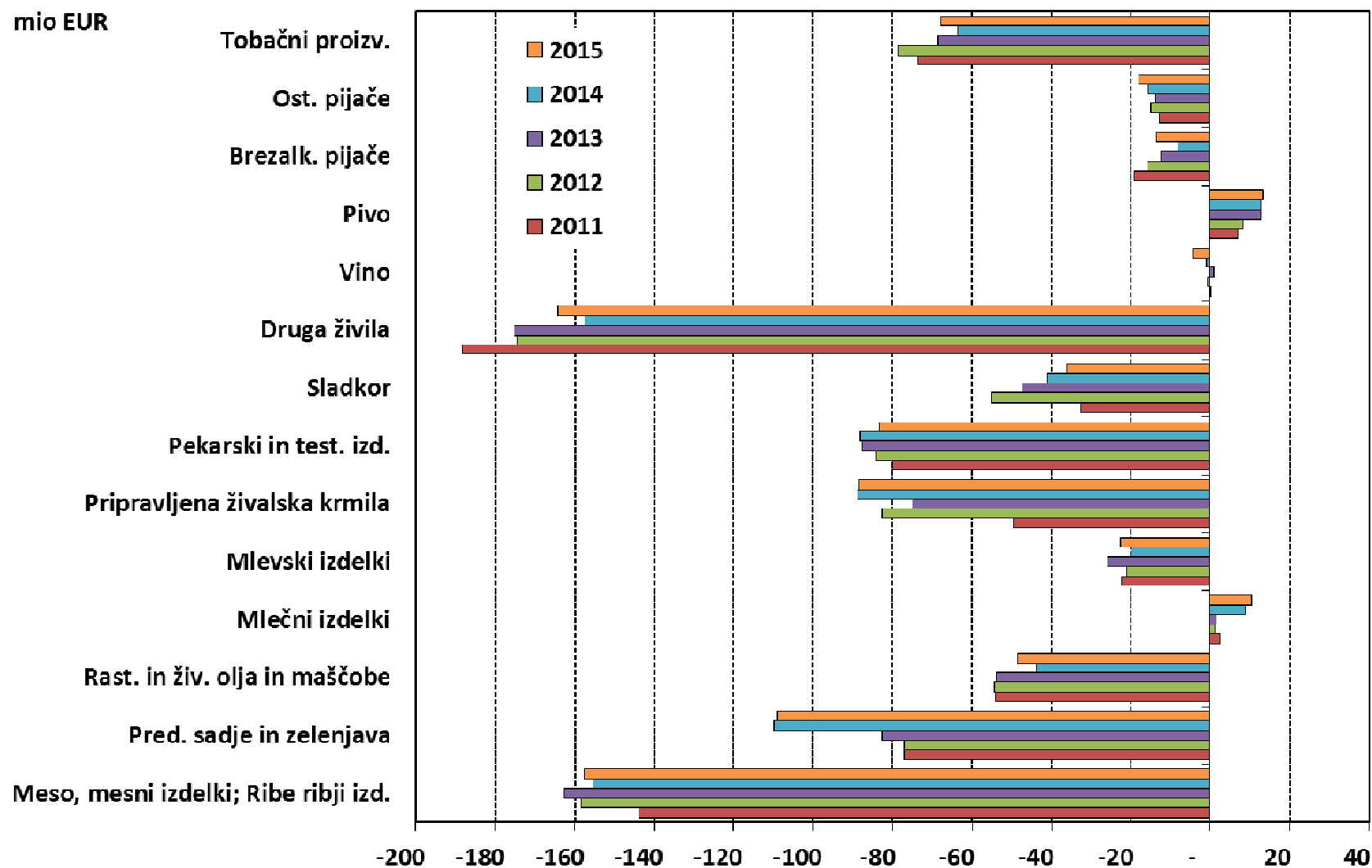
# Zunanjetrgovinska bilanca UVOZ 1,637 mrd EUR

Pospešek pri uvozu piva (ki se bo nadaljeval) in vina, rast pri mesu („CRO mesarski čudež“) upad pri mleku



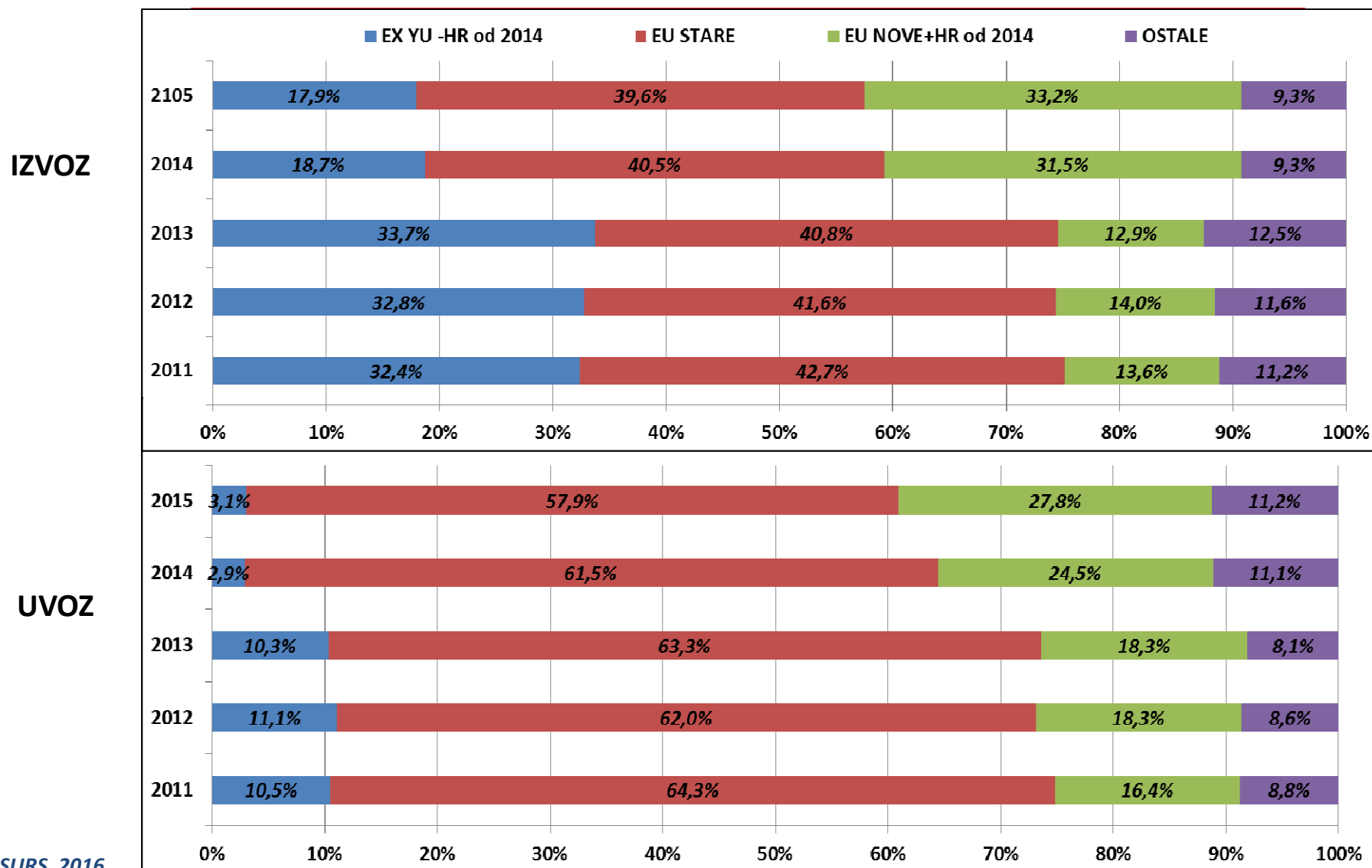
# Zunanjetrgovinska bilanca SALDO

“Občuten“ ZTB presežek že nekaj časa le pri pivu in mleku, poslabšuje pa se saldo pri vinu!



# Regijska struktura zunanje trgovine

## Predvsem „CRO + NMS“ na obeh straneh bilance



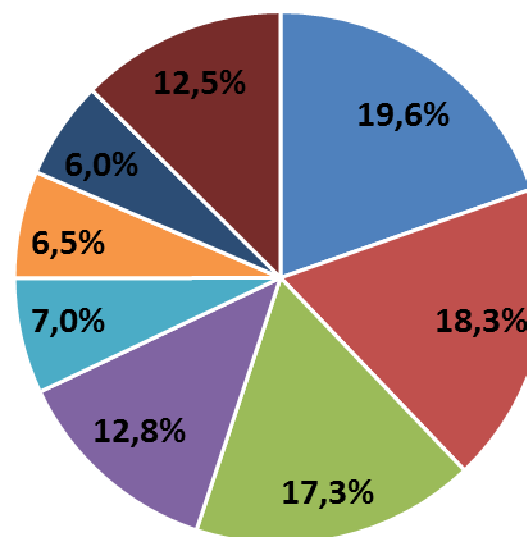
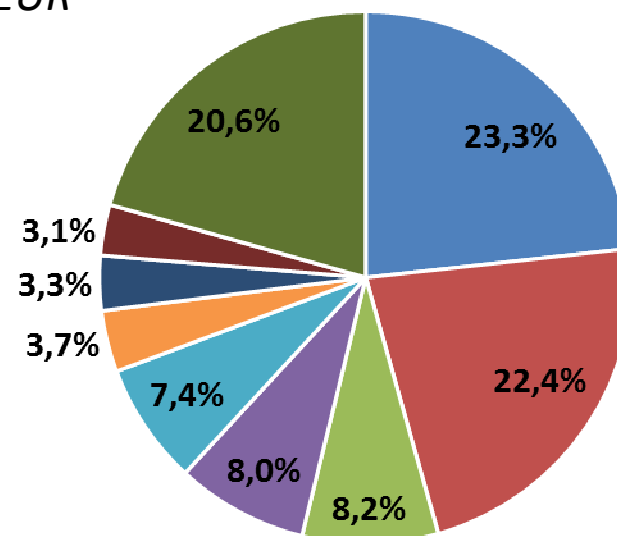


# Struktura zunanje trgovine po državah 2015

Nadaljevanje  
koncentracije  
ZTB Slovenije.

Hrvaška:  
v izvozu + 4 o.t. na  
+ 5 o.t. 2014  
v uvozu +4 o.t. na 3  
o.t. iz 2014

**IZVOZ**  
846 mio EUR



**UVOZ**  
1.637 mio EUR

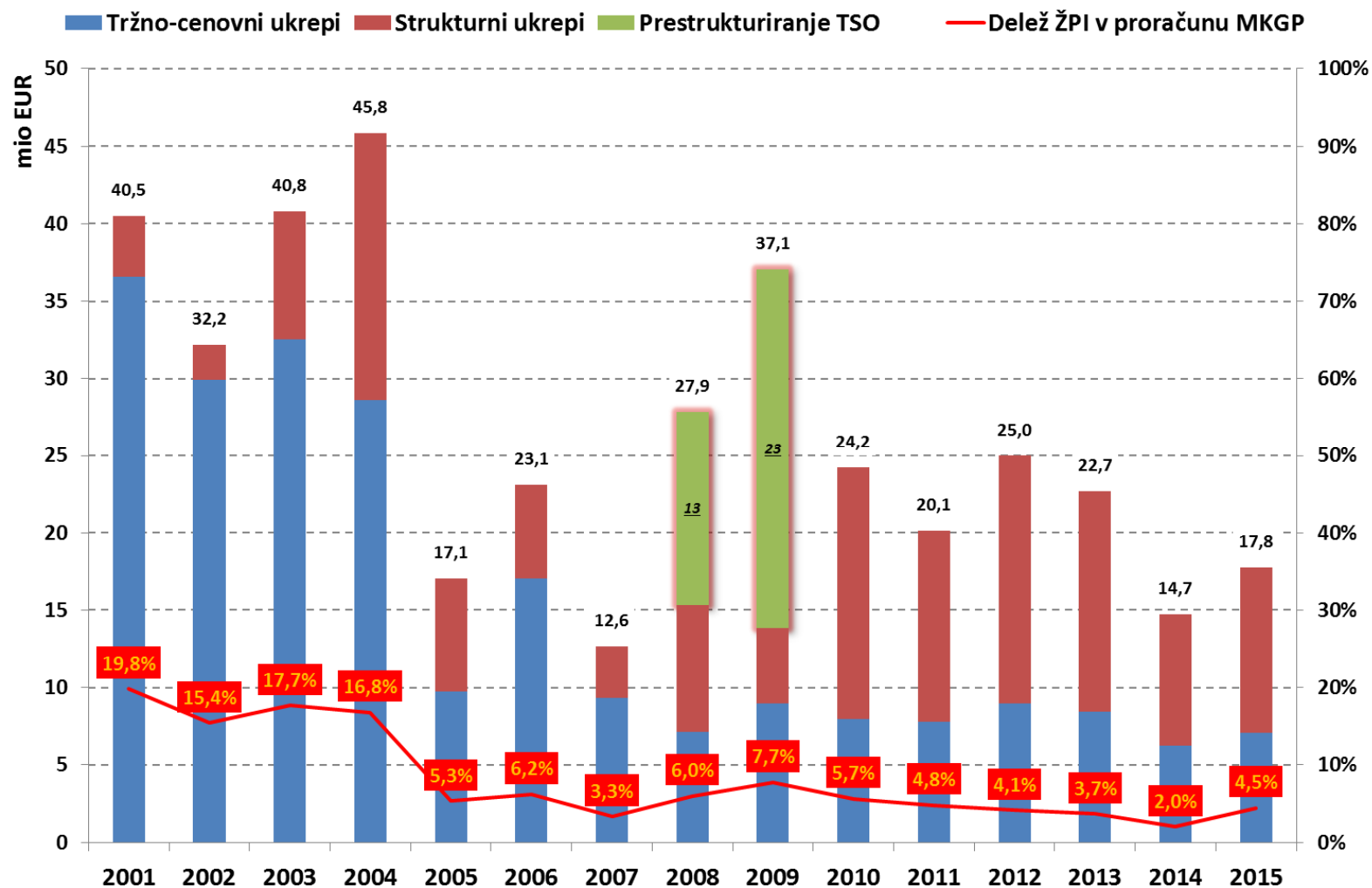
**Proračunsko ukrepanje**

# Struktura proračuna za ŽPI

Povečanje proračunskih transferjev v ŽPI za petino (17,8 mEUR).

40/60 - TCU/USP

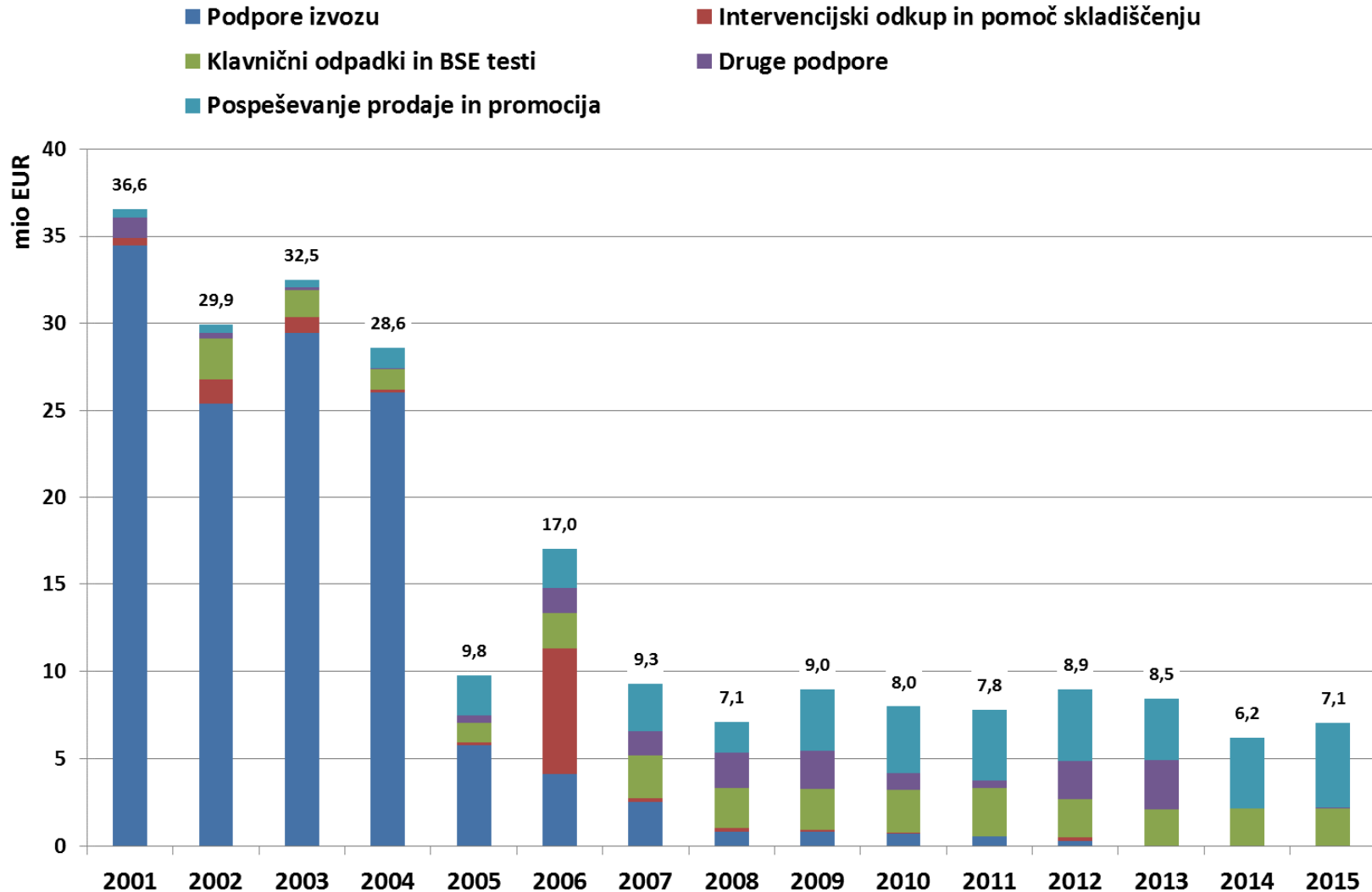
V letu 2015 cca. 4,5% proračuna MKGP



# Ukrepi tržišno-cenovne politike

## Porast vseh postavk v postavkah „PPP“

*(Vino na tretjih trgih +30%, organizacije proizvajalcev +30%, pospeševanje prodaje +34%)*

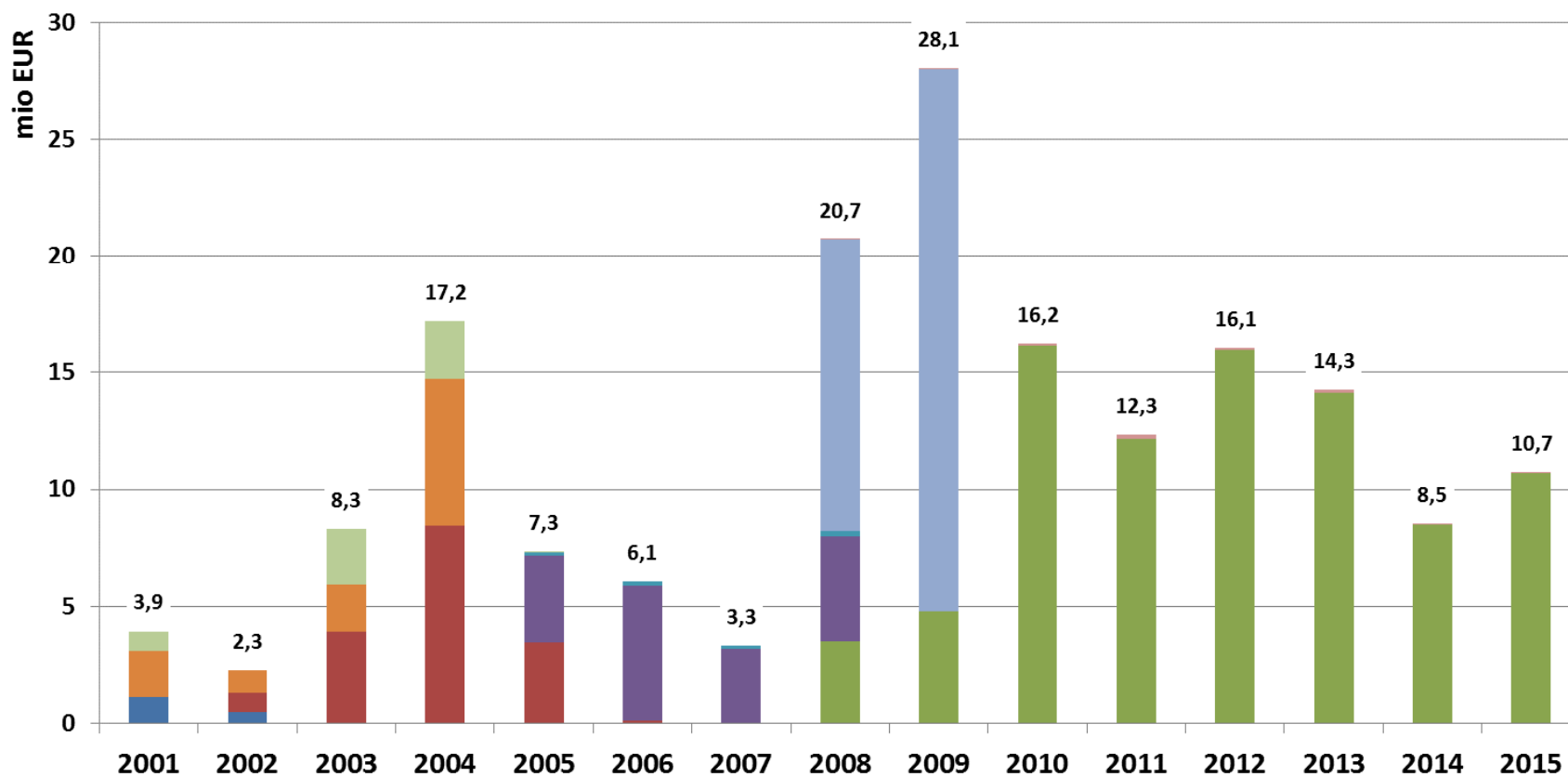


# Ukrepi strukturne politike

## Rast izplačil PRP – dod. vrednosti kmet. proizvodom...

### Kdo so prejemniki?

- Naložbe v hladilnice za sadje
- PRP-Dodajanje vrednosti kme.pro.
- EPD, PRP - Trženje kakovostnih kmet.in živilskih pro.
- Prestrukturiranje TSO
- Prestrukturiranje zadrug
- SAPARD - Naložbe v predelavo in trženje
- EPD, PRP - Izboljšanje predelave in trženja kme.pro.
- Program podpor za prestrukturiranje živilstva
- Podpore skupinam proizvajalcev

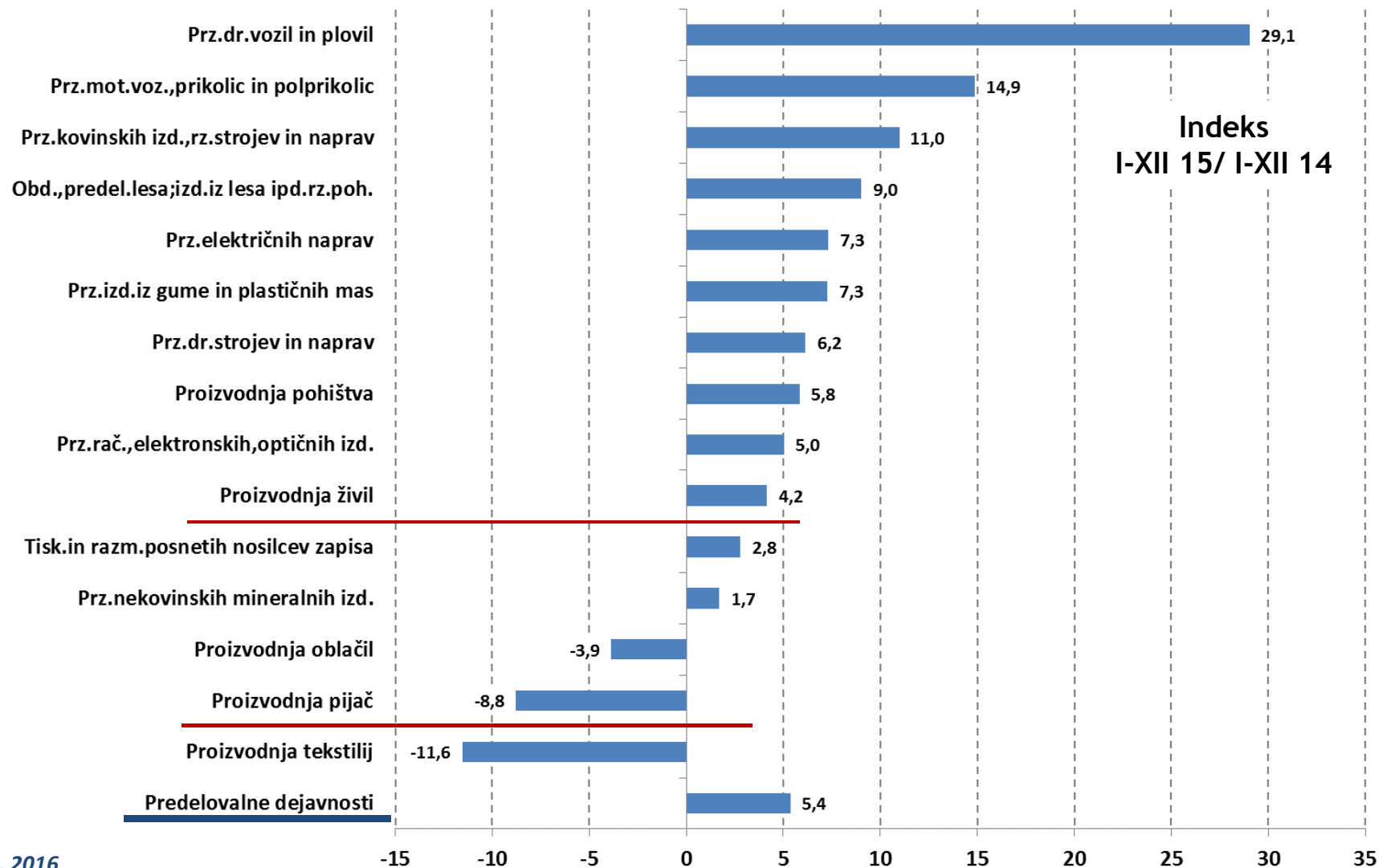


# **POSLOVANJE V LETU 2015**

# Indeksi obsega industrijske proizvodnje v 2015

Agregatni fizični obseg ind. proizvodnje se je ponovno povečal.

Proizvodnja živil nekoliko pod povprečjem, pro. pijač pa ponovno obsežno krčenje!



# Poslovanje v letu 2015

**Rahla rast št. zaposlenih (C = +2,3%)**

**Ponovno realno znižanje sredstev (C= +1,5%)**

**Opazna realna rast prihodkov od prodaje (C=4+,2%)**

**Nadaljevanje rasti izvoza in izvozne usmerjenosti! (C=+7,5%)**

<i>Živilskopredelovalna ind. C10+C11</i>	2015	Indeks 2015/14	Indeks 2015/11
<i>Št. podjetij</i>	704	102,2	117,5
<i>Št. zaposlenih</i>	12.658	101,3	98,7
<i>Sredstva (mio €)</i>	2.193	98,0	82,8
<i>Prihodki od prodaje (mio €)</i>	2.062	103,1	99,7
<i>Prihodki od izvoza (mio €)</i>	501,2	108,2	114,7
<i>Izvozna usmerjenost (%)</i>	24,3	104,9	97,3

- Št. zaposlenih C10+11 v C = 7,4%
- Sredstva C10+11 v C = 9,9%
- Prihodki od prodaje C10+11 v C= 8,4%
- Izvoz C10+11 v C = 3,0%
- Izvozna usmerjenost C10+11 / C = 35%

Trend 

Trend 

Trend 

Trend 

Trend 



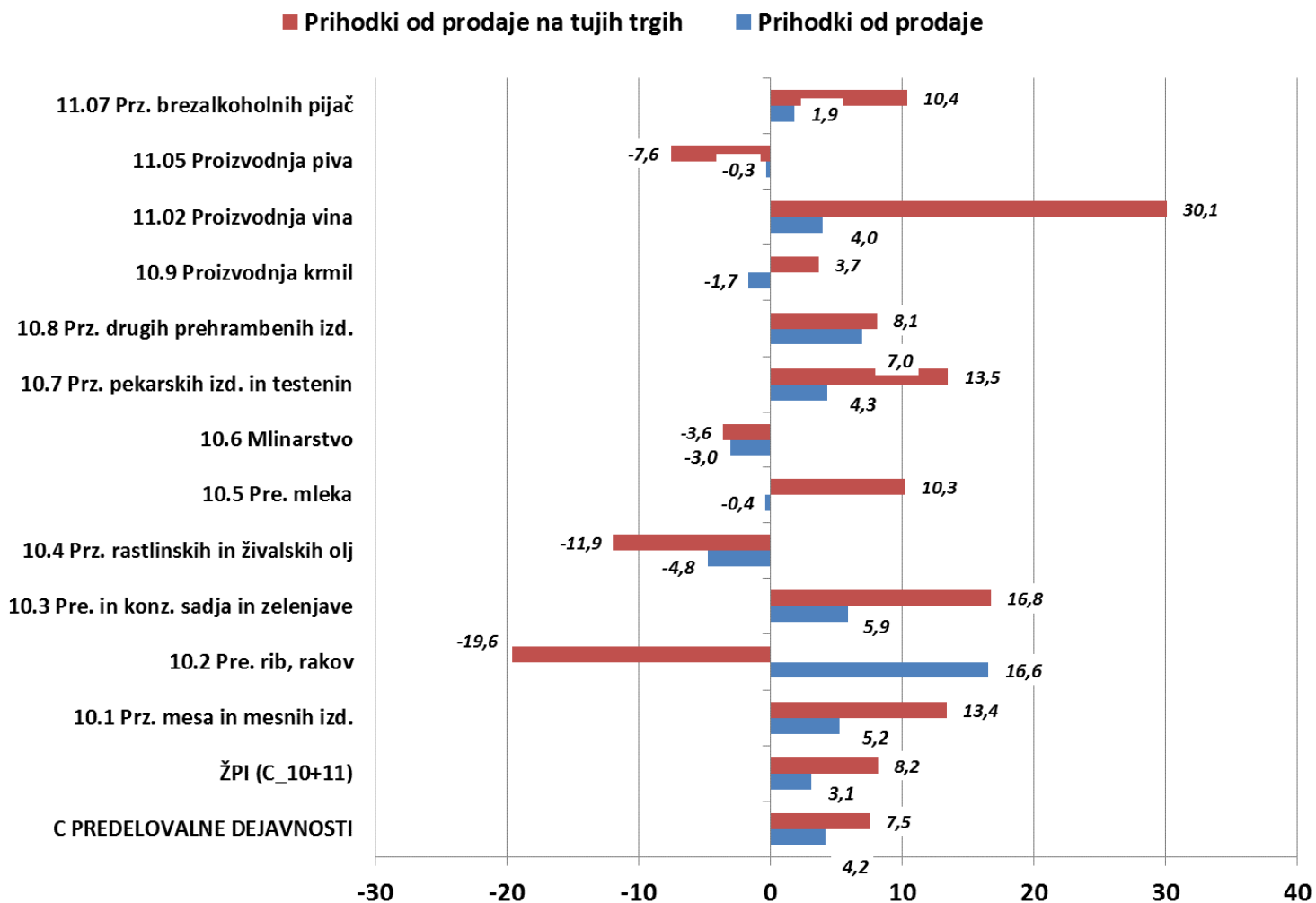
# Spremembe prihodkov od prodaje in izvoza 2015

V ŽPI 3,1-% realna rast REALIZACIJE

V ŽPI 8,2-% realna rast IZVOZA

Realni indeks  
2014=100

(po cca. 1/3 abs. rasti v MPI in v DR. Živ.Izd.; 20% v Mlekarstvu...)



# Uspešnost poslovanja v letu 2015

*Pospešena rast produktivnosti v ŽPI...*

*... v rangu agregata "Predelovalne d." (+1,9%)*

*Še hitreje raste DV/zap. in dobičkovnost*

*Dejavnost ŽPI je leto 2015 zaključila s 70,2 mio EUR neto dobička!*

<i>Živilskopredelovalna ind. C10+C11</i>	<i>2015</i>	<i>Indeks 2015/14</i>	<i>Indeks 2015/11</i>
<i>Produktivnost (€)</i>	162.890	101,8	101,0
<i>Dodana vrednost na zap. (€)</i>	36.742	104,0	107,6
<i>Dobiček / izguba na zap. (€)</i>	5.549	202,9	+ 5.747 €* + 3,30 o.t.*
<i>Donosnost sredstev (ROA)</i>	3,2%	210,8	+ 3,30 o.t.*
<i>Donosnost prodaje (ROS)</i>	3,41%	200,2	+ 3,53 o.t.*

*Opomba: \* absolutna razlika*

- Produktivnost C10+11 / C = 109,1%*
- Dodana vrednost na zap. C10+11 v C = 87,7%*
- ROS&ROA C10+11 / C ≈ 70%*

*Trend* 

*Trend* 

*Trend* 

# Neto čisti dobiček/izguba 2014&15

**Nadaljnja korekcija agregatnega poslovanja v zadnjih letih!  
Konsolidacija panoge, cene inputov, energentov in financiranja...**

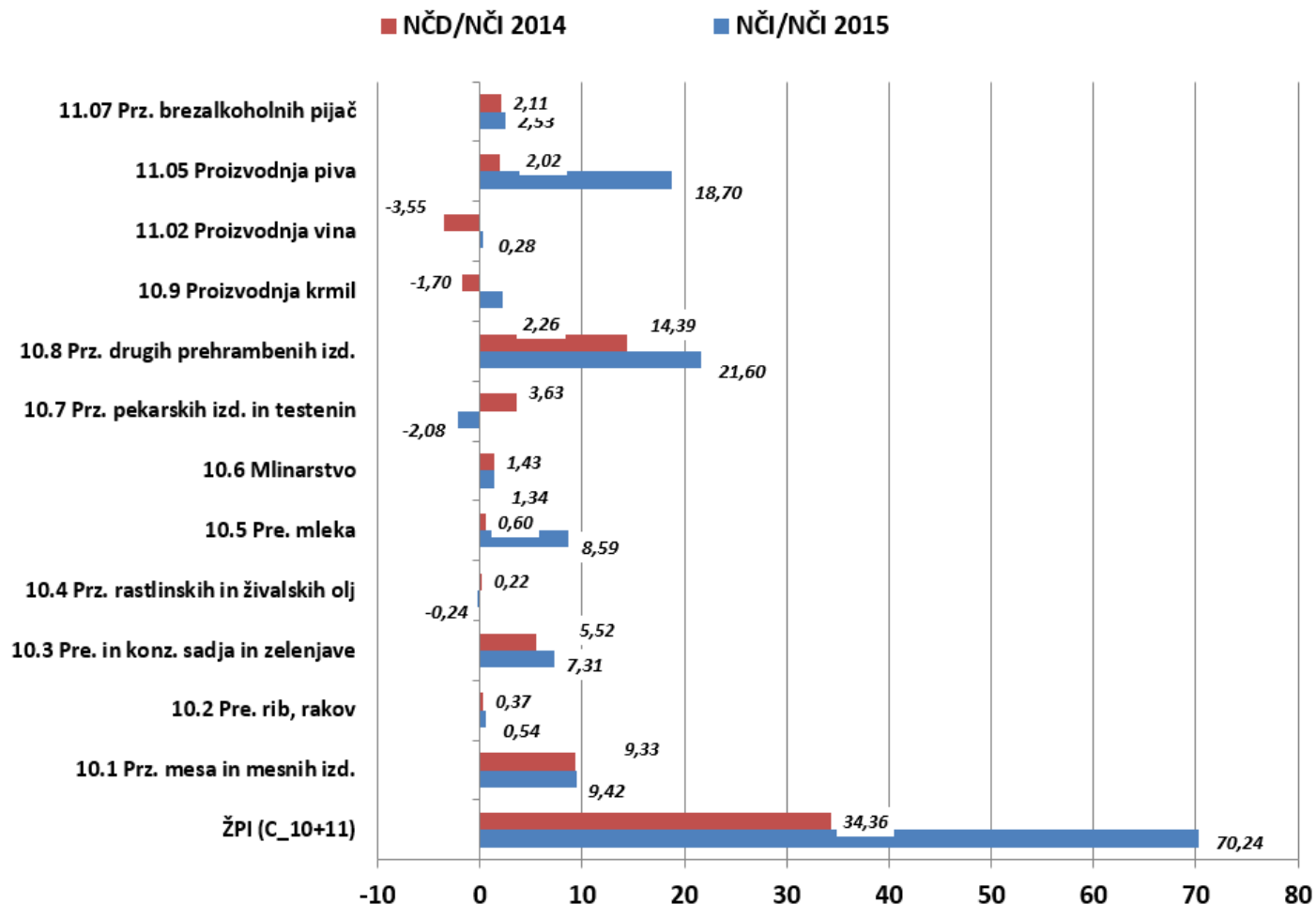


**Mleko; Pivovarstvo**



**Pekarstvo; Krmila**

Nominalno  
mio EUR



**ZAKLJUČKI**

# Zaključki

- ŽPI že drugo leto kaže jasne znake poslovne „stabilizacije“
- Večina „jedrnih“ podjetij v normalni kondiciji...
- ... „celo“ zmerna zaznava razvojnega *pospeška /volje za razvoj/ ...*
- **Ekonomsko okolje** pa ostaja negotovo in kompleksno (*new normal*)
  - Stagflacija in desetletna(?) recesija (*nizko povpraševanje, nizka gospodarska rast in nizka inflacija...*)
  - Globalna in regionalna politična negotovost...
  - ... ob procesih v smeri potencialnih „tektonskih“ premikov (*npr. TTIP, Brexit...*)
- **Kje je Slovenija in kje želi biti?**
  - Kje je slovensko agroživilstvo in kje želi biti?
  - Stalna dilema: **protežiranje „eko-ezoterike“** in **„hobi programa“** ali iskrena usmeritev v krepitev razvojnih stebrov, ki bodo omogočili, da ostanemo v igri (*„vsaj“ ohranjanje trga in „vsaj“ tehnološko sledenje*)
  - A smo zreli za preobrat diskurza?
  - Kdo? Kje? Kako? **ZAKAJ?**

# Zaključki

(nadaljevanje)

- „Substrat za preobrat“

- PRP 2014-2020

- 4.2. razpis se zapre danes...
- Ni „slišati“ o velikih projektih, kljub potrebam in poceni virom financiranja...
- A so pogoji in stopnje podpore dovolj atraktivni?
- Primer „Hrvaški PRP prvo izplačilo 26/10/2015“
  - ŽPI za dodajanje vrednosti = 39,9 mio EUR nepovr. sredstev – 43 posl. subj.
  - 4 ŽPI družbe 5 mio EUR na projekt! (*Zvezda 2m€, PIK Vrbovac 1 m€, Podravka 0,8 m€...*)

- Strategija pametne specializacije-S4

- Velika pričakovanja vseh, a zelo dolga je še pot do zvezd...
- Za začetek nekaj mini-redakcijskih; npr. v notifikaciji državne pomoči:  
*„Trajnostna pridelava hrane – do podpore NISO opravičeni subjekti iz sektorja kmetijske proizvodnje, opredeljen v prilogi I. Pogodbe o Evropski uniji“*
- Potem pa udejanjenje dejstva, da je potreben „special treatment“ in prilagojen pristop...
- ...ob tem pa ne zapademo v fascinacijo „SCI-FI“ projektov, potrebujemo pa zdrave fundamentalne aktivnosti.
- **Kdo? Kje? Kako? Zakaj?**

# Zaključki

(nadaljevanje)

- „Substrat za preobrat“
  - **Generična promocija**
    - Zagon aktivnosti v prvih sektorjih jesen 2016?
    - Kako se distancirati od komunikacijsko-promocijske „kakofonije“ na področju hrane v Sloveniji?
    - Kako preseči sistemsko zlorabo terminov: „domače, kakovostno, preverjeno...“
    - ... ki vodi v kolapsa zaupanja potrošnika v sistem („navedbe o poreklu hrane so šala“, „itak vsi zavajajo“,...)

## **Ob tem pa je nujna kolektivna kalibracija „vrednostnega sistema“**

- Kaj agroživilskemu sistemu (ŽPI podjetjem, kmetijam...) zagotavlja dolgoročno uspešnost?
- Prioriteta je znanje / kompetentni, v širše regionalno-globalno okolje vpeti ljudje.
- Zagotovo je deficit na tem področju večji, kot si priznavamo.
- **Kdo? Kje? Kako? Zakaj?**

**Je pa nujno zdaj!**

# SLOVENSKA ŽIVILSKA INDUSTRIJA V LETU 2015

*prof. dr. Aleš KUHAR*